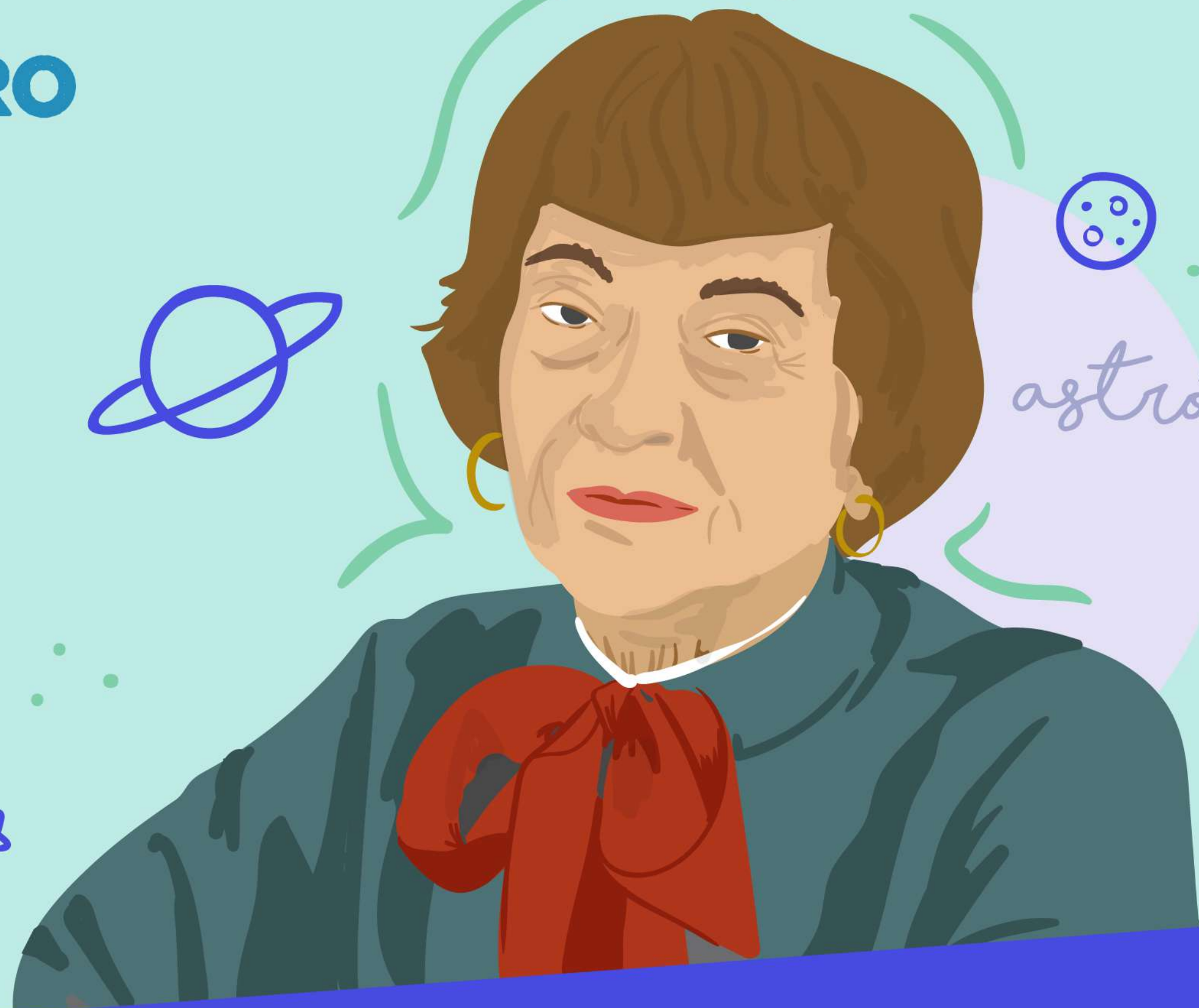


**30**  
**ENERO**  
**1931**



*astrónoma*

**MARIE PARIS**

**PIŞMIŞ**

**30 ENERO**  
**1911**

**1 AGOSTO**  
**1999**



## Astrónoma turca

Primera mujer en obtener un doctorado de la Facultad de Ciencias de la Universidad de Estambul.

Trabajó más de 50 años en la UNAM.



**MARIE PARIS**

**PIŞMIŞ**

Pișmiș estudió la cinemática de galaxias, las nebulosas tipo H II, la estructura de cúmulos estelares abiertos, y de nebulosas planetarias.

Compiló el catálogo Pișmiș de 22 cúmulos estelares abiertos y 2 cúmulos globulares en el hemisferio sur.

**MARIE PARIS**  
**PIȘMIȘ**



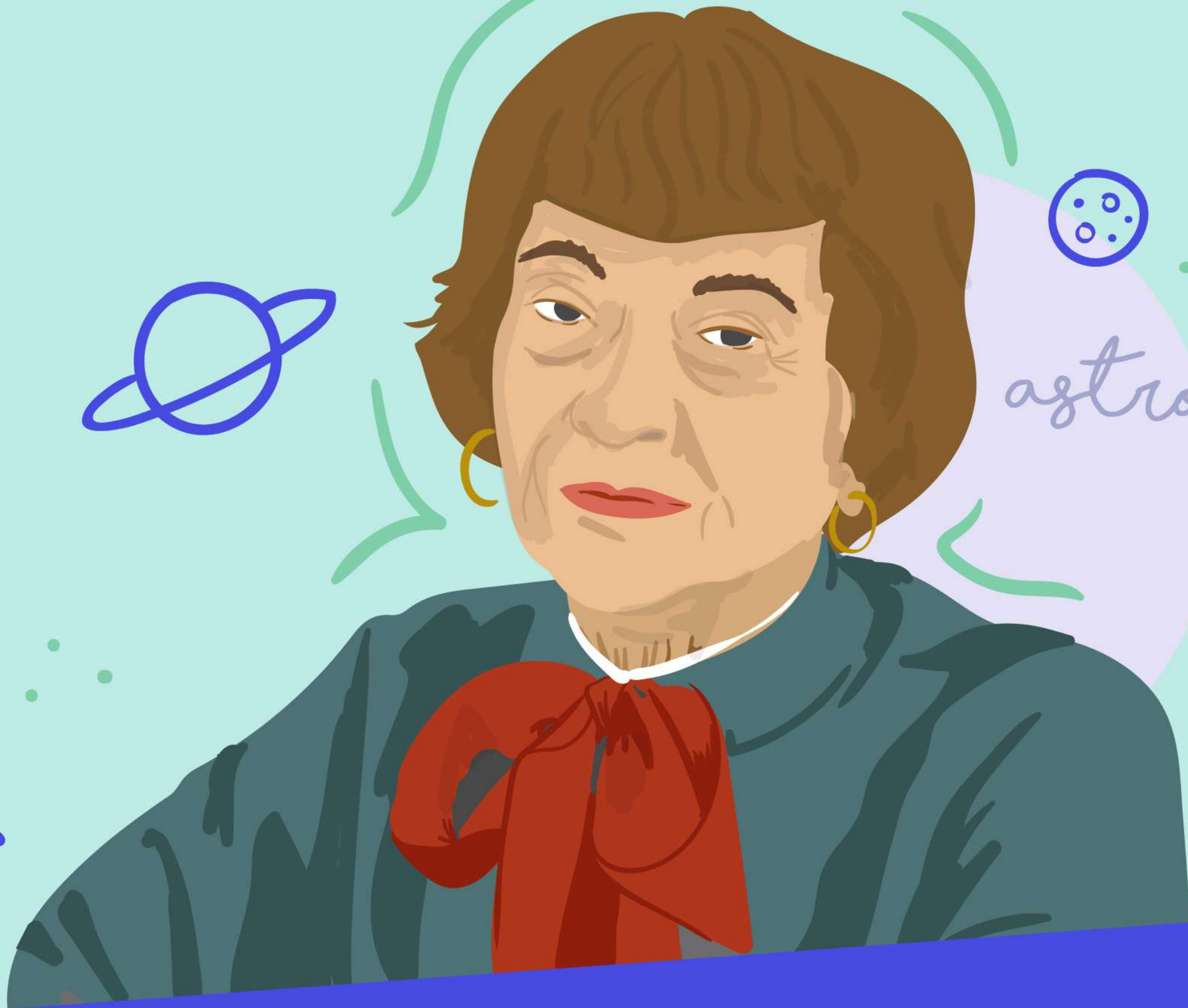
“  
La **Astronomía** tiene muchas facetas,  
desde el más simple trabajo  
observacional a los desarrollos  
teóricos más profundos. Como un  
todo, la Astronomía es un mosaico donde  
las diferentes piezas deberían  
combinarse para **ofrecer una imagen  
del Universo donde vivimos.**”



#### | FUENTES |

Dirección General de Asuntos del Personal Académico, Nuestros Maestros. Tomo I, México, UNAM, 1992.

**30**  
**ENERO**  
**1931**



**MARIE CURIE**

**PIŞMIŞ**

**30 ENERO**  
1911

**1 AGOSTO**  
1999

